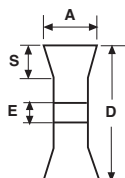


FE 151505CGME

**E. MULTI-FITTING**  
 Aansluiting • Raccord

 Alleen voor  
 tafelslijpmachine  
 Uniquement pour  
 meuleuse d'établi

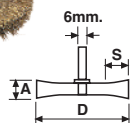
 Asgat • Alésage  
 13-16-20-22  
 26-30-40-50 mm


TYPE F-15 / Wheel Model


**Industriële ronde borstel, golvende draad TYPE F-15 met multi-fitting aansluiting**  
**Brosse ronde industrielle, fil ondulé TYPE F-15 avec raccord multi-fitting**

 EN 1083  
 ISO 9001

code		D	A	S	Draaddikte Épaisseur de fil	Rijen Rangées	Aanbevolen RPM TPM recommandé	Max. RPM TPM max.				min.	€
<b>STAAL ACIER</b>		<b>Staaldraad, golvend, vermessingd • Fil en acier laitoné ondulé</b>											
FE 151505CGME		150 mm	20 mm	28 mm	0,30 mm	5	2.500	6.500	700 gr	-	1	1	<b>12,46</b>
FE 151508CGME		150 mm	25 mm	28 mm	0,30 mm	8	2.500	6.500	610 gr	-	1	1	<b>15,28</b>
FE 152005CGME		200 mm	22 mm	40 mm	0,30 mm	5	2.000	4.500	1000 gr	-	1	1	<b>17,77</b>
FE 152008CGME		200 mm	30 mm	40 mm	0,30 mm	8	2.000	4.500	1130 gr	-	1	1	<b>24,41</b>

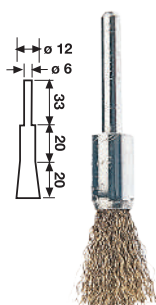


TYPE F-21 / Wheel Model


**Industriële schijfborstel, golvende draad TYPE F-21 - 1/4" aansluiting (6 mm)**  
**Brosse disque industrielle, fil ondulé TYPE F-21 - raccord 1/4" (6 mm)**

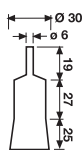
 EN 1083  
 ISO 9001

code		D	A	S	Draaddikte Épaisseur de fil	Aanbevolen RPM TPM recommandé	Max. RPM TPM max.				min.	€
<b>STAAL ACIER</b>		<b>Staaldraad, golvend, vermessingd • Fil en acier laitoné ondulé</b>										
FE 21034CE		30 mm	12 mm	4 mm	0,20 mm	11.000	20.000	30 gr	-	25	1	<b>8,14</b>
FE 21044CE		40 mm	12 mm	9 mm	0,20 mm	9.500	20.000	40 gr	-	25	1	<b>8,42</b>
FE 21054CG		50 mm	12 mm	13 mm	0,30 mm	8.000	15.000	70 gr	-	25	1	<b>7,34</b>
FE 21064CG		60 mm	12 mm	16 mm	0,30 mm	6.500	15.000	86 gr	-	25	1	<b>8,18</b>


 EN 1083  
 ISO 9001

**Industriële V-penseelborstel, golvende draad, vermessingd TYPE F-22 - 1/4" aansluiting (6 mm)**  
**Brosse pinceau industrielle en V, fil ondulé laitoné TYPE F-22 - raccord 1/4" (6 mm)**

code		D	S	Draaddikte Épaisseur de fil	Aanbevolen RPM TPM recommandé	Max. RPM TPM max.				min.	€
<b>STAAL ACIER</b>		<b>Staaldraad, golvend, vermessingd • Fil en acier laitoné ondulé</b>									
FE 22112CG		12 mm	20 mm	0,30 mm	10.000	20.000	30 gr	-	25	5	<b>4,96</b>


 EN 1083  
 ISO 9001

**Industriële penseelborstel, getorste draad TYPE F-22 - 1/4" aansluiting (6 mm)**  
**Brosse pinceau industrielle, fil torsadé TYPE F-22 - raccord 1/4" (6 mm)**

code		D	S	Draaddikte Épaisseur de fil	Aanbevolen RPM TPM recommandé	Max. RPM TPM max.				min.	€
<b>STAAL ACIER</b>		<b>Staaldraad, golvend, vermessingd • Fil en acier laitoné ondulé</b>									
FE 221030EK		30 mm	25 mm	0,50 mm	10.000	20.000	106 gr	-	25	1	<b>18,69</b>